

DAS ANTI-KORROSIONSGLAS FÜR DUSCHEN

SGG TIMELESS®

TRANSPARENZ DIE BLEIBT



Quelle: ©SAINT-GOBAIN Glass, ©Getty Images, ©Frank Dunouau, ©Gilles Desmier.

BUILDING GLASS



SAINT-GOBAIN

SGG TIMELESS®

DAS ANTI-KORROSIONSGLAS FÜR TRANSPARENZ,
DIE BLEIBT.

ANWENDUNGEN

SGG TIMELESS® wurde speziell für **Duschenanwendungen** entwickelt und zeichnet sich durch seine leichtere Reinigung und durch seine Beständigkeit gegen Glaskorrosion aus. Seine hohe visuelle Neutralität verbindet perfekt Funktionalität und Ästhetik.

RANGE

SGG TIMELESS® wird standardmäßig auf SGG PLANICLEAR® produziert und ist verfügbar in 4 mm, 6 mm, 8 mm und 10 mm in den Maßen 3.210 mm x 6.000 mm (PLF). Es gelten dieselben Dickentoleranzen wie bei Floatglas. Andere Basisgläser (SGG DIAMANT® und SGG PARSOL®) und Abmessungen sind auf Anfrage erhältlich.

VERARBEITUNG

Die Eigenschaften der Beschichtung von SGG TIMELESS® werden während des Vorspannprozesses aktiviert. SGG TIMELESS® überzeugt durch seine einfache Verarbeitung und lässt sich bedrucken bzw. biegen. Genaue Angaben zur Verarbeitung entnehmen Sie bitte der Verarbeitungsrichtlinie.

PRODUKTMERKMALE

Hohes Maß an Transparenz und Farbneutralität:

SGG TIMELESS® besteht aus einer fast unsichtbaren Beschichtung auf dem sehr klaren SGG PLANICLEAR®. Dadurch besticht SGG TIMELESS® durch seine Transparenz und Farbneutralität, unabhängig von der Dicke des Glases.

Langanhaltende Brillanz:

Die spezielle Beschichtung schützt das Glas dauerhaft vor Glaskorrosion und erhält dadurch seine Brillanz über eine lange Zeit.

Dauerhaft einfache Pflege:

Keine zusätzlichen oder speziellen Reinigungsschritte erforderlich bzw. besondere Reinigungsmittel. SGG TIMELESS® kann wie jedes andere Glas mit einem normalen Kalkentferner gereinigt werden.

Langlebige Produkteigenschaften:

SGG TIMELESS® wird über ein spezielles Magnetronverfahren hergestellt, bei dem eine dünne Beschichtung auf das Glas aufgebracht wird und ist frei von gefährlichen chemischen Stoffen. Diese Beschichtung wird über den Vorspann-Prozess aktiviert und bleibt dauerhaft auf der Oberfläche ohne seine Wirksamkeit über die Zeit einzubüßen.

EINBAU

Der Einbau von SGG TIMELESS® erfolgt stets mit der beschichteten Seite zur Innenseite der Dusche (Nassseite) hin. Weitere Hinweise entnehmen Sie bitte den Einbau- und Pflegehinweisen.

GARANTIE

SAINT-GOBAIN Glass garantiert eine Beständigkeit gegen Glaskorrosion für 10 Jahre nach Erstausslieferung und unter normalen Nutzungsbedingungen. Details und Bedingungen entnehmen Sie bitte der Garantieerklärung.



NORMEN UND CE-KENNZEICHNUNG

SGG TIMELESS® entspricht der Norm EN 1096 (Klasse A) und der Norm EN 14428. Das Produkt führt die CE-Kennzeichnung.

EIGENSCHAFTEN

Duschvorgang nach Duschvorgang, das Glas widersteht der Korrosion und bleibt transparent.



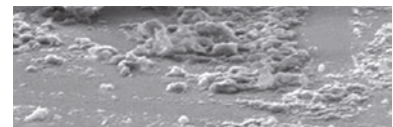
Unbehandeltes Glas: das Glas bekommt einen weißen Schleier. Starke Korrosion.



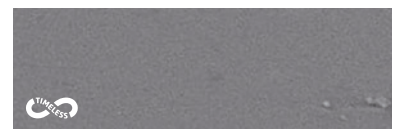
Keine Korrosion erkennbar. Das Glas bleibt transparent.

Beschleunigter Alterungstest:

Aussetzen in warmer (50°C) und feuchter (Luftfeuchtigkeit: 95 %) Umgebung für 14 Tage.



Vergrößerung eines herkömmlichen Duschkabinenglases nach täglicher Benutzung: Raue, weißliche Stellen sind deutlich sichtbar.



Vergrößerung des Duschkabinenglases SGG TIMELESS® nach täglicher Benutzung: Es sind keine rauen, weißlichen Stellen zu erkennen.



SAINT-GOBAIN GLASS DEUTSCHLAND GmbH

Nikolausstraße 1 • D-52222 Stolberg
glassinfo.de@saint-gobain.com • www.saint-gobain-glass.com